



INSTITUT PRO TESTOVÁNÍ A CERTIFIKACI, a. s.
třída Tomáše Bati 299, Louky, 763 02 Zlín



Divize CSI – Centrum stavebního inženýrství
Stavební zkušebna Zlín, K Cihelně 304, 764 32 Zlín - Louky



Zkušební laboratoř č. 1007.1 akreditovaná ČIA podle ČSN EN ISO/IEC 17025:2018

Strana: 1/3

č. 415600417-01

ZKUŠEBNÍ PROTOKOL AKREDITOVANÉ LABORATOŘE č. 415600417-01

Zákazník: Výzkumný a vývojový ústav dřevařský, Praha, s.p.
IČ: 00014125

Adresa: Na Florenci 7-9, 111 71 Praha 1

Předmět zkoušky: Podlahové palubky – masiv dub broušený
Podlahové palubky – masiv dub kartáčovaný

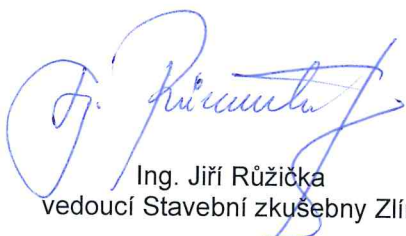
Datum přijetí vzorků: 7.3.2022

Protokol vypracoval: Ing. Ondřej Povolný

Místo a datum vydání: Zlín, 9.3.2022

Přílohy: -



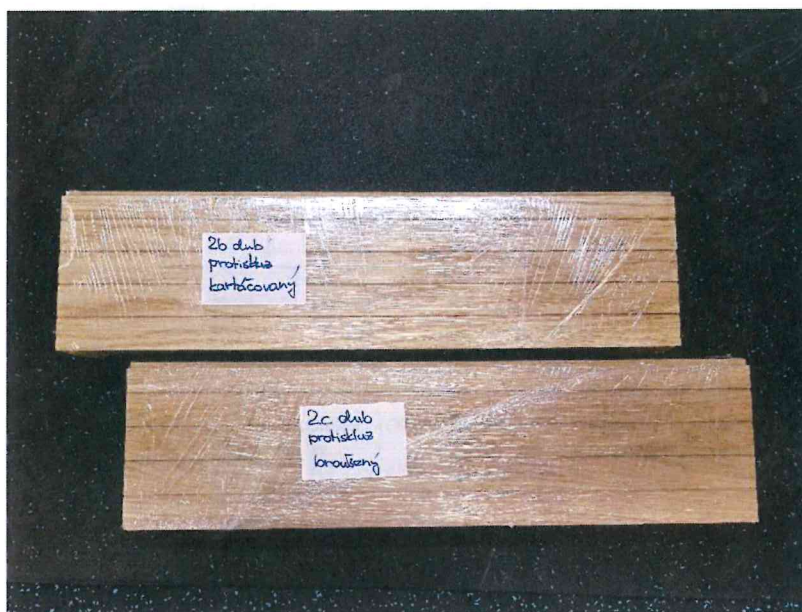

Ing. Jiří Růžička
vedoucí Stavební zkušebny Zlín


Ing. Petra Hrdinová
vedoucí akreditované zkušební laboratoře

Upozornění: Výsledky uvedené v tomto zkušebním protokolu se týkají jen vzorků námi zkoušených.
Bez písemného souhlasu Institutu pro testování a certifikaci, a.s. se nesmí protokol reprodukovat jinak než celý!

Předmět zkoušky:
Tabulka č. I – Popis a identifikace předmětu zkoušky

Evidenční číslo ITC	Označení předmětu zkoušky/vzorku zákazníkem	Popis
415600417/1	Podlahové palubky – masiv dub broušený vz. č. 2322/1 (výrobce: ESCO CZ PRODUCTION spol. s r.o.)	4 ks podlahových palubek z listnatého dřeva
415600417/2	Podlahové palubky – masiv dub kartáčovaný vz. č. 2322/2 (výrobce: ESCO CZ PRODUCTION spol. s r.o.)	4 ks podlahových palubek z listnatého dřeva


Obrázek č. 1: vzorek č. 415600417/1 a vzorek č. 415600417/2
Způsob odběru vzorku:

Zkoušený vzorek byl odebrán a do laboratoře dodán zákazníkem. Laboratoř není odpovědná za způsob odběru vzorku.

Zadání:

Stanovení odolnosti proti skluzu

Použité metody zkoušení:

Stanovení odolnosti proti skluzu dle ČSN P CEN/TS 15676

Podmínky zkoušek:

vzorek rovný, použita široká třecí patka s pryží č. 57, číslo třecí patky 1158.

Zkouška provedena dne 7.3.2022

Upozornění: Výsledky uvedené v tomto zkušebním protokolu se týkají jen vzorků námi zkoušených. Bez písemného souhlasu Institutu pro testování a certifikaci, a.s. se nesmí protokol reprodukovat jinak než celý!



Laboratoř nenese odpovědnost za informace dodané zákazníkem, které mohou mít vliv na platnost výsledků zkoušky. Další informace, které jsou vyžadovány normou/normami a nejsou zde uvedené, jsou k dispozici na vyžádání v laboratoři.

Místo provedení zkoušek:

Zkouška byla provedena na pracovišti č. 2 - třída Tomáše Bati 5264, areál Svit, 113 budova, 760 01 Zlín

Výsledky zkoušek:

Výsledky zkoušek jsou uvedeny v následujících tabulkách:

Tabulka č. II – Podlahové palubky – masiv dub broušený, evid. č. vzorku 415600417/1

Měřená veličina	Jednotka	Jednotlivé hodnoty	Výsledek zkoušky	Nejistota ¹⁾
Za sucha				
Hodnota tření zjištěná kyvadlem (směr podél)	-	70; 70; 70; 72; 70; 69; 69; 67; 70; 70	70	3
Hodnota tření zjištěná kyvadlem (směr napříč)	-	74; 74; 74; 72; 71; 72; 72; 72; 73; 74	73	3
Za mokra				
Hodnota tření zjištěná kyvadlem (směr podél)	-	32; 30; 30; 31; 31; 32; 32; 32; 31; 30	31	3
Hodnota tření zjištěná kyvadlem (směr napříč)	-	35; 36; 36; 34; 34; 34; 33; 33; 33; 34	34	3

¹⁾ rozšířená nejistota měření pro koeficient rozšíření $k = 2$, což pro normální rozdělení odpovídá pravděpodobnosti pokrytí přibližně 95 %

Tabulka č. III – Podlahové palubky – masiv dub kartáčovaný, evid. č. vzorku 415600417/2

Měřená veličina	Jednotka	Jednotlivé hodnoty	Výsledek zkoušky	Nejistota ¹⁾
Za sucha				
Hodnota tření zjištěná kyvadlem (směr podél)	-	73; 72; 72; 72; 73; 72; 72; 74; 73; 72	73	3
Hodnota tření zjištěná kyvadlem (směr napříč)	-	78; 78; 78; 77; 76; 76; 76; 77; 77; 76	77	3
Za mokra				
Hodnota tření zjištěná kyvadlem (směr podél)	-	33; 33; 33; 34; 34; 32; 33; 32; 33; 33	33	3
Hodnota tření zjištěná kyvadlem (směr napříč)	-	37; 37; 37; 37; 36; 36; 36; 37; 36; 37	37	3

¹⁾ rozšířená nejistota měření pro koeficient rozšíření $k = 2$, což pro normální rozdělení odpovídá pravděpodobnosti pokrytí přibližně 95 %

..... Konec protokolu.....

Upozornění: Výsledky uvedené v tomto zkušebním protokolu se týkají jen vzorků námi zkoušených.
Bez písemného souhlasu Institutu pro testování a certifikaci, a.s. se nesmí protokol reprodukovat jinak než celý!